

РУССКИЙ ДОМ

Басков переулок





РУССКИЙ ДОМ

Басков переулок





НОВАЯ ДОСТОПРИМЕЧАТЕЛЬНОСТЬ



История Баскова переулка начинается с конца XVIII века. Свое название он получил от домовладельцев отца и сына Басковых, проживавших здесь с начала XIX века. В конце XIX — начале XX веков район по большей части застраивался доходными домами. Купцам Басковым принадлежал ряд доходных домов, а также табачная фабрика. Интересно, что долгое время переулок был самым длинным переулком в городе.

В разное время на Басковом переулке жили поэт А. В. Кольцов, публицист Н. Ф. Анненский,

академик Д. С. Лихачев, другие известные деятели науки, политики, искусства, а также титулованные особы.

Именно здесь, на пересечении улицы Короленко и Баскова переулка, в одном из самых красивых мест исторического центра города расположится новый жилой дом под названием «Русский дом». Амбициозная архитектура здания в сочетании с оригинальной фасадной отделкой в неорусском стиле раннего модерна обещают жилому дому стать ярким событием в современной архитектурно-строительной истории города. Нет сомнений в том, что этот дом станет новой достопримечательностью района.



ИСТОРИЯ ЗА КАЖДЫМ ФАСАДОМ



Все дома Баскова переулка и соседних улиц являются памятниками архитектуры. Здания построены по проектам П. Ю. Сюзора, К. И. Брандта, В. Е. Моргана, Ф. Ф. фон Постельса, А. А. Гимпеля и других видных мастеров. Каждый дом, расположенный в переулке и на прилегающих улицах, достоин отдельного рассказа. В доме № 8 находилась женская гимназия А. А. Оболенской, выпускницей которой была Анна Тимирёва (Сафонова) — именно ее история легла в основу фильма «Адмиралъ». В доме № 15 находился Доходный дом страхового общества «Россия». Фасады здания украшены майоликовыми композициями на тему «Русский север» по рисункам Н. К. Рериха. Одним из самых примечательных домов переулка яв-

ляется дом № 12, построенный в стиле «эkleктика» и принадлежавший баронессе Л. К. фон Таубе. Именно в этом доме прошло детство Президента РФ Владимира Путина.

«Русский дом» расположен среди большого количества достопримечательностей Санкт-Петербурга. Настоящей жемужиной района является Преображенская площадь и ее архитектурная доминанта Спасо-Преображенский собор. Здание православного храма и знаменитое ограждение с пушечными стволами были возведены в 1829-1833 годах по проекту архитектора В.П. Стасова на месте более раннего храма, построенного по проектам Михаила Земцова и Пьетро Трезини в середине XVIII века. В 1796 году указом Павла I собор получил статус «всей Гвардии собор».



МИКРОРАЙОН, В КОТОРОМ ВСЕ ЕСТЬ



огласитесь, в центре Санкт-Петербурга трудно найти место с более развитой инфраструктурой, чем микрорайон, в котором находится «Русский дом». В непосредственной близости от нового квартала расположены девять детских садов и девять престижных школ, среди которых можно назвать легендарный физико-математический лицей № 239, гимназии №№ 190, 171 и 209, две школы искусств. Аничков дворец и Аничков лицей также находятся недалеко от «Русского дома».

Район прекрасно приспособлен для тех, кто увлекается спортом и фитнесом. Поблизости на улице Некрасова работает конный клуб SPB Horse, на улице Короленко функционирует туристский клуб, а на Литейном проспекте есть йога-студия «Практика здоровья». Кроме того в районе открыто несколько современных фитнес-клубов. Самые большие и современные магазины и торговые центры находятся

в пешеходной доступности. Гостиный двор, Стокманн, ТЦ «Галерея», Пассаж, Гранд Палас, Дом книги — жильцам «Русского дома» не нужно искать парковку, прогулка до крупных торговых центров займет всего 10–15 минут.

Рядом также расположены продуктовые магазины и супермаркеты: «Азбука вкуса», «Нетто», «Ароматный мир» и другие. Вокруг «Русского дома» работают офисы различных банков: Сбербанк, банка «Адмиралтейский», банка «Возрождение», банка «Санкт-Петербург», банка «Таврический», Рускобанка, Промстройбанка, банка БФА.

Полный спектр медицинских услуг, от профилактики до экстренной помощи, жители микрорайона могут получить в ближайших медицинских учреждениях, среди которых есть и коммерческие и государственные.

Недалеко от «Русского дома» находятся другие объекты «Группы АСР»: «ПАРАДНЫЙ КВАРТАЛ», особняк «ГЕОРГИЕВСКИЙ», жилые комплексы «РАДИШЕВА 39» и «КОВЕНСКИЙ 5».

Детские и учебные учреждения

1. Детский сад №114 (ул. Моховая, 37).
2. Детский сад № 115 (ул. Моховая, 11).
3. Детский сад № 123 (ул. Радищева, 42).
4. Дошкольное учреждение комбинированного вида № 8 (ул. Короленко, 10).
5. Дошкольное учреждение комбинированного вида № 81 (Саперный пер., 2).
6. Детский сад № 39 (Манежный пер., 7).
7. Детский сад № 88 (ул. Моховая, 19).
8. Детский сад № 16 (наб. реки Фонтанки, 20 лит. Б).
9. Детский сад № 110 (наб. реки Фонтанки, 20).
10. Детская школа искусств им. С. В. Рахманинова (ул. Короленко, 2).
11. Школа «Тутти» (Литейный пр., 46).
12. Гимназия № 190 (наб. реки Фонтанки, 22).
13. Гимназия № 171 (ул. Маяковского, 26).
14. Школа «Балтика Колледж» (ул. Восстания, 32).
15. Школа «Экспресс» (Басков пер., 8).
16. Школа (ул. Кирочная, 28).
17. Физико-математический лицей № 239 (ул. Кирочная, 8).
18. Гимназия № 209 (ул. Восстания, 8).

19. Городской дворец творчества юных (Аничков дворец) (Невский пр., 39).
20. Конный клуб SPB Horse (ул. Некрасова, 14).
21. Мобильный фитнес клуб «Fitness City» (ул. Восстания, 32).
22. Санкт-Петербургский туристский клуб (ул. Короленко, 2а).
23. Йога-студия «Практика здоровья» (Литейный пр., 46).
24. Стокманн (Невский пр., 114-116).
25. Галерея (Литовский пр., 30 а).
26. Гостиный двор (Невский пр., 35).
27. Гранд Палас (Невский пр., 44).
28. Пассаж (Невский пр., 48).
29. Супермаркет «Азбука вкуса» (Литейный пр., 26).
30. Магазин розничной торговли «Нетто» (ул. Пестеля, 14).
31. Сеть винных супермаркетов «Ароматный Мир» (Литейный пр., 32).
32. Дом книги (Литейный пр. 30).
33. Сбербанк (Литейный пр., 35).
34. Сбербанк (ул. Жуковского, 30).

35. Банк «Адмиралтейский» (ул. Артиллерийская, 1 лит. А-Р).
36. Банк «Возрождение» (ул. Некрасова, 29а).
37. Банк «Санкт-Петербург» (ул. Некрасова, 14а).
38. Банк «Таврический» (ул. Радищева, 39).
39. Промстройбанк (ул. Восстания, 18).
40. Банк БФА (ул. Восстания, 25).
41. Рускобанк (ул. Артиллерийская, 1а).
42. Медицинский центр «РосМед+» с полным спектром услуг (ул. Рылеева, 15).
43. Многопрофильная клиника и стоматологическая клиника «РАМИ» (ул. Кирочная, 13).
44. Центр коррекции зрения Линкон (Литейный пр., 39).
45. Городская Марининская больница (Литейный пр., 56).
46. Детская многопрофильная городская больница № 19 им. К. А. Раухфуса (Литовский пр., 8).
47. «ПАРАДАИ КВАРТАЛ» (Парадная ул., 3, корпус 2).
48. «ГЕОРГИЕВСКИЙ» ОСОБНЯК (Вилениский пер., 14).
49. «РАДИШЕВА 39» (ул. Радищева, 39).
50. «КОВЕНСКИЙ 5» (Ковенский пер., 5).





ДОМ КАК ЧУДО



овременный жилой дом «Русский дом» мы представляем с особой гордостью.

Это грандиозный проект, отвечающий не только высочайшим стандартам нового времени, но и требованиям, которые предъявляет сама история.

Композиционное решение здания смело и необычно — оно основано на сочетании открытой пешеходной зоны и двух закрытых просторных дворов. Во дворах обустроены аллеи с декоративными кустарниками, детские площадки, зоны общественного отдыха и приватные дворовые зоны. Особого внимания достойны видовые характеристики квартир —

окна выходят либо на Басков переулок, либо в аккуратные зеленые дворики.

Оригинальное архитектурное решение микрорайона создает ощущение целостности. Парадное пространство центрального фасада как бы размыкается навстречу Баскову переулку, визуально делает улицу естественной и неотделимой частью, продолжением комплекса.

Динамичность и пластическая выразительность фасадной композиции, наличие эркеров, ризалитов, башен и других изящных архитектурных акцентов позволяет новому комплексу включиться в сложившуюся историческую ткань города, не нарушая общего восприятия, но выделяясь яркостью архитектурного образа.





В ЛЕТНИЙ САД НА ПРОМЕНАД



Места для пеших прогулок вокруг «Русского дома» особенно приятны. Всего за пару минут можно дойти до Спасо-Преображенского собора, а отсюда отправиться в самый красивый парк Санкт-Петербурга — Летний сад. Открытый после реставрации Летний сад снова и снова поражает посетителей красотой замысла, совершенством исполнения и имперским великолепием.

По поводу невероятной красоты Летнего сада и исключительного изыска решетки существует легенда. Однажды некий богатый англичанин решил на яхте посетить Петербург, о котором много слышал. Белой ночью его яхта остановилась у Летнего сада. Посмотрев на ограду, англичанин

решил дальше не осматривать город, так как по его словам ничего более прекрасного он не мог себе представить. Утром яхта взяла обратный курс.

Вокруг «Русского дома» расположено много мест, идеально подходящих для пеших прогулок. Набережная Невы, Таврический сад, ансамбль Смольного монастыря, набережная Фонтанки, Марсово поле, Михайловский замок — любая прогулка превращается в культурный экскурс по главным достопримечательностям города.

Транспортные магистрали города — Литейный проспект и улица Некрасова находятся всего в паре минут от «Русского дома». В пяти- и десятиминутной доступности также расположены станции метро «Чернышевская» и «Площадь Восстания».



ФАСАДЫ, КОТОРЫМИ НЕ УСТАЕШЬ ЛЮБОВАТЬСЯ



Архитектурное решение главных фасадов «Русского дома» создано на основе композиционных приемов неорусского стиля раннего модерна, в котором читаются мотивы народного искусства и древнерусского зодчества. Здания в неорусском стиле возводились на рубеже XIX–XX веков. Яркие примеры стиля — это Фёдоровский городок в Царском Селе, Государственный банк в Нижнем Новгороде (арх. В. А. Покровский), Верхние торговые ряды (ГУМ) в Москве (арх. А. Н. Померанцев), Ярославский вокзал в Москве (арх. Ф. О. Шехтель).

В проекте «Русский дом» архитекторы (Архитектурная мастерская «Евгений Герасимов и партнеры») во главе с главным архитектором проекта С. Д. Меркушевой использовали характерные особенности неорусского стиля. Это и разновысотные здания, связанные в гармоничную композицию, и визуальное выделение покольной и вен-

чающей частей, и ритмический рисунок кровли, напоминающий терем, и контраст между каменной отделкой, художественным декором и стилизованной резьбой, и пастельная сдержанность, подчеркивающая естественную красоту натурального камня.

Стилистика здания не ограничивается фасадами. В интерьерах комплекса также прослеживаются неорусские мотивы. Стилизованная резная мебель в парадном вестибюле, яркие пятна изразцов на каменной глади стен, орнаменты мраморного пола в сочетании с витражным остеклением арочных окон создают ощущение конструктивного диалога между прошлым и будущим.

Расположенный в густой среде исторических памятников в самом сердце Санкт-Петербурга, спроектированный с учетом тенденций окружающего архитектурного пространства, технологически и художественно продуманный до мельчайших деталей — «Русский дом» воплощает в жизнь мечту каждого петербуржца об идеальном доме.





Материалы и технологии

УЛЬТРАСОВРЕМЕННЫЙ ВЗГЛЯД НА КОМФОРТ



Русский дом» представляет собой разновысотное здание с двумя закрытыми внутренними дворами и центральным открытым двором-курдонером, который образует променадную зону. Фасады, расположенные по улице Короленко и Баскову переулку, не превышают высоты соседних зданий. Корпуса, отодвинутые в глубину, имеют высоты от 6 до 9 этажей. Дом рассчитан на 395 квартир.

Попасть в парадные жилой части можно будет только со стороны дворов, войдя на территорию дома через основную променад. Территория будет иметь собственное ограждение.

На первых этажах «Русского дома» запроектированы коммерческие помещения с входами со стороны улиц.

Дом оборудован подземным паркингом на 519 машино-мест и всеми современными системами безопасности и охраны.

Внутренняя территория будет благоустроена с применением ландшафтного озеленения.

Материалы и технологии

Кровля

Неэксплуатируемая кровля выполняется по сложной технологии совмещенной кровли по металлическим балкам и обрешетке из металлического профиля, находящегося в теплой зоне, что актуально для данного вида кровель, в качестве утеплителя используется минераловатная плита, верхнее покрытие — из кровельной стали с полимерным покрытием Pural. Эксплуатируемые кровли (над встроенным паркингом) выполняются по инверсионным технологиям, с внутренним водостоком и утеплителем и покрытием из тротуарной плитки (клинкерной). Инверсионные технологии гарантируют водонепроницаемость и повышенную прочность. Верхнее покрытие эксплуатируемой кровли на террасах — декинг. Конечное покрытие балконов и лоджий — декинг.

Фасады и стены

Наружные стены — монолитный железобетонный каркас с утеплением снаружи и вентилируемым навесным фасадом, что обеспечивает повышенные теплозащитные свойства. Межквартирные стены выполняются из кирпича, оштукатуренного с обеих сторон, межкомнатные — из высококачественного газобетона (так же и межофисные). Все межквартирные и межкомнатные стены обладают отличными звукоизоляционными свойствами. Перегородки санузлов — бетонный камень СКЦ.

Лицевые фасады — вентилируемые, с облицовкой натуральным камнем светлых тонов с элементами резного декора на подсистеме типа Halfen. Дворовые фасады получают облицованный цоколь и теплый фасад с тонкослойной штукатуркой с элементами лепного декора и рустовкой.



Предусмотрена художественная подсветка фасадов. Проектная высота помещений (до низа плиты перекрытия):

встроенных помещений на 1 этаже — от 3,0 до 3,4 м; в квартирах со 2 по 9 этажи — от 2,98 до 3,0 м.

Окна и двери

Деревянные окна в квартирах «немецкого» типа (материал — дуб) с двухкамерными стеклопакетами с поворотнo-откидной створкой для микропроветривания, без подоконников. Деревянные окна гарантируют отличный внешний вид, долговечность и высокие теплозащитные свойства, а также соответствуют высокому классу по параметру снижения воздушного шума.

Во встроенных помещениях устанавливаются деревянные окна «немецкого» типа (материал — сосна), с двухкамерными стеклопакетами с поворотнo-откидной створкой для микропроветривания, без подоконников. Витражные конструкции устанавливаются в доме в нежилой части — немецкой фирмы Schüco.

Входные двери в квартиры металлические из гнutoго стального профиля, полотно — из стального листа толщиной не менее 1,5 мм с заполнением теплоизоляционными материалами, с ребрами жесткости и облицовкой МДФ. Двери укомплектованы замками CISA с перекодировкой. Входные квартирные двери имеют увеличенный дверной проем — шириной 1,0 м и высотой 2,4 м. Такие двери выглядят эффективно и гарантируют безопасность.

Входные двери в местах общего пользования (за исключением технических помещений) устанавливаются по индивидуальному дизайн-проекту.

Холлы

Вестибюли и холлы общего пользования получат высококачественную чистовую отделку из натуральных облицовочных материалов.

Полы и стены вестибюлей будут отделаны натуральным мрамором. В отделке стен будут применены вставки из дерева, венецианская штукатурка и зеркала. Завершат роскошную отделку хрустальные люстры и подсветка «контражур».

В отделке лифтовых холлов порталы лифтов получат отделку натуральным камнем, для освещения будут использованы настенные бра.

В отделке лестничных клеток в облицовке ступеней и площадок будет применен керамогранит, на стенах — декоративное покрытие. Перила лестничных маршей — из нержавеющей стали.

Лифты

Дом будет оборудован лифтами класса de luxe (типа OTIS/Thyssen/Shindler) класса повышенного энергосбережения). Отсутствие машинного помещения является непременной деталью этих бесшумных лифтов.

Паркинг

Предусмотрен подземный паркинг, прямо из которого можно подняться на лифте к дверям квартир.

Вентиляция и кондиционирование

Приток воздуха осуществляется за счет установки в стены современных регулируемых клапанов индивидуальной вентиляции КИВ. Вытяжка происходит через каналы естественной вентиляции, которые расположены в санузлах и на кухне. На кухне предусмотрены два вытяжных канала: общий и отдельный — для подключения вытяжки от плиты. Предусматриваются сплит-шахты для скрытой установки индивидуальных наружных блоков систем кондиционирования.

Вентиляция вспомогательных и встроенных помещений — приток воздуха осуществляется за счет установки автономных клапанов с регулируемым открыванием, вытяжка — через воздухоходы и каналы вентиляции.

Водоснабжение

Предусмотрена подача воды со стабильными санитарно-гигиеническими показателями, независимо от качества воды в городской сети. Это обеспечивается благодаря установке станции 4-ступенчатой очистки водопроводной воды. Для подачи воды будут использованы магистральные трубопроводы и трубы из нержавеющей стали импортного производства.

Устанавливается собственная насосная станция импортного производства (типа Grundfos или Wilo). Размещение стояков, коллекторов, узлов учета водоснабжения для квартир предусмотрено на лестничных клетках, а разводящих по квартирам труб (типа REHAU) — в полу.

Отопление

Автоматизированный индивидуальный тепловой пункт (с теплообменниками) на базе блок-модулей типа Danfoss позволит регулировать температурный режим автоматически, в зависимости от температуры наружного воздуха. Разводка труб отопления по квартирам — двухтрубная, горизонтальная, с попутным движением теплоносителя. Стояки — из нержавеющей стали, размещены вне квартир. Разводка труб отопления в доме — из нержавеющей стали импортного производства (AISI-304), по квартирам — из импортного пластика типа REHAU RAUPINK в изоляции «Термофлекс», скрыта в полу. В квартирах устанавливаются радиаторы типа Kermi. Система отопления выполнена по независимой схеме, поэтому циркуляционная вода системы теплоснабжения не перемешивается с городской водой. Это гарантирует повышенный срок службы радиаторов, труб системы отопления и температурный график отопления помещений.

Электроснабжение

Расчетная электрическая мощность в квартирах площадью: до 100 кв. м расчетная мощность — 14 кВт до 170 кв. м расчетная мощность — 16 кВт до 200 кв. м расчетная мощность — 18 кВт свыше 200 кв. м расчетная мощность — 20 кВт Электрические вводы в квартиры — трехфазное напряжение 380/220 В.

Квартирные электрошиты укомплектованы импортными автоматическими выключателями и устройствами защитного отключения. Это обеспечивает повышенный уровень надежности и безопасности.

Удельная расчетная мощность щитов встроенных помещений 250 Вт на квадратный метр площади.

Также предусмотрена художественная подсветка фасадов, обогрева ливнеотстоков и пандусов.

Коммуникации

Устанавливается качественное оборудование для устойчивого приема широкого спектра телевизионных программ. Предусмотрена оптическая линия связи до квартир, позволяющая подключить услуги высокоскоростного доступа в интернет с точкой доступа Wi-Fi и телефонной связи по ТУ «Ростелеком». Во всех уровнях паркинга устанавливается усилитель сигнала GSM.

Безопасность

Охране личного пространства жильцов уделено особое внимание. Для ограничения доступа в здание и возможности круглосуточного мониторинга предусмотрена система охранного телевидения, обеспечивающая зону покрытия, включающую периметр здания, входы в парадные и въезд в паркинг, проезды к паркингу.

Входы в парадные оборудуются системами видеодомофонной связи с квартирами типа URMET. Предусмотрены помещения для консьержа. Въезды в паркинг оборудуются автоматическими шлагбаумами и подъемно-секционными воротами, системой видеодомофонной связи с охраной паркинга и камерами видеонаблюдения. Все инженерные системы дома, а также системы безопасности будут находиться под круглосуточным наблюдением диспетчера.

Пожарная безопасность

Дом оснащается современными системами пожарной сигнализации и автоматического водяного пожаротушения. Паркинг оборудуется системами противодымной защиты, системами автоматического пожаротушения и автоматическими системами контроля предельной концентрации выхлопных газов с их последующим удалением.

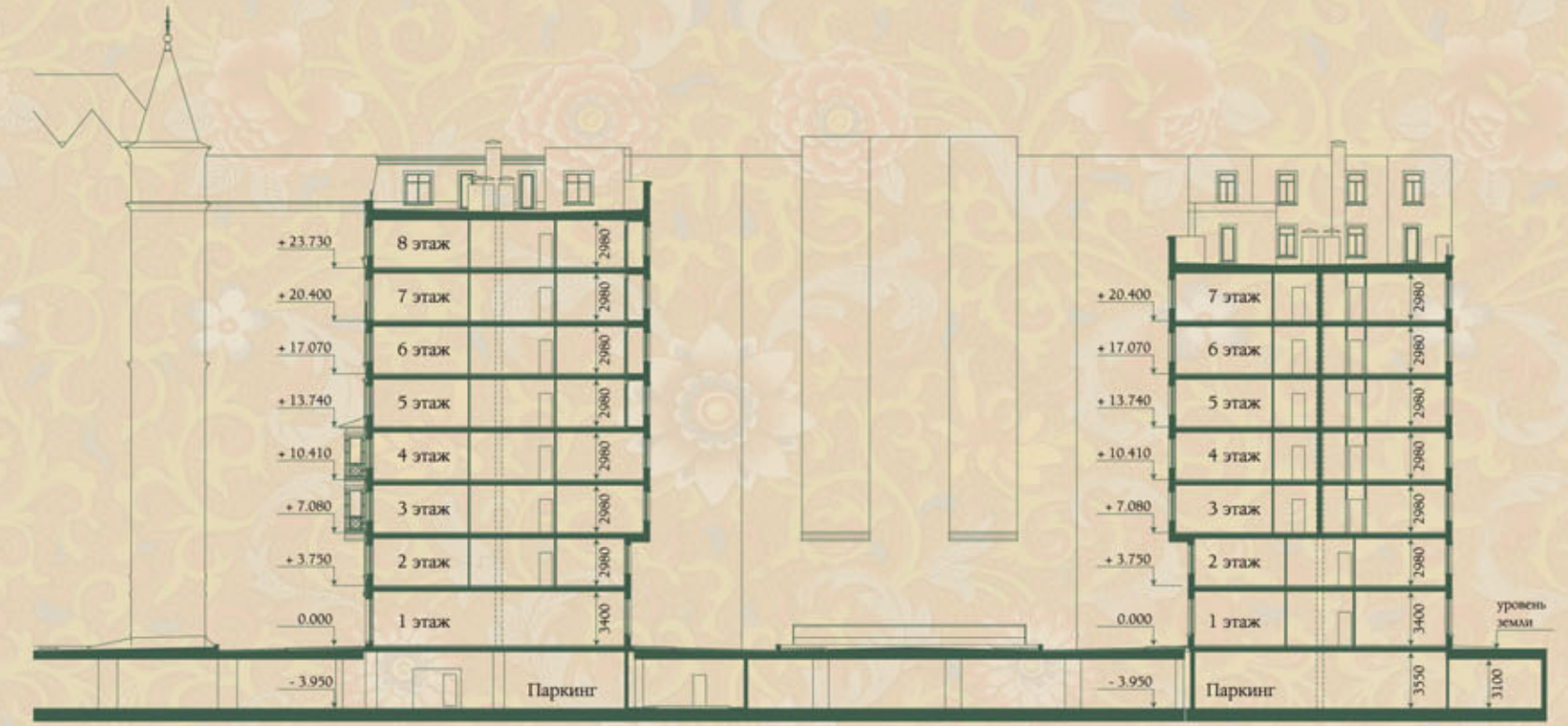
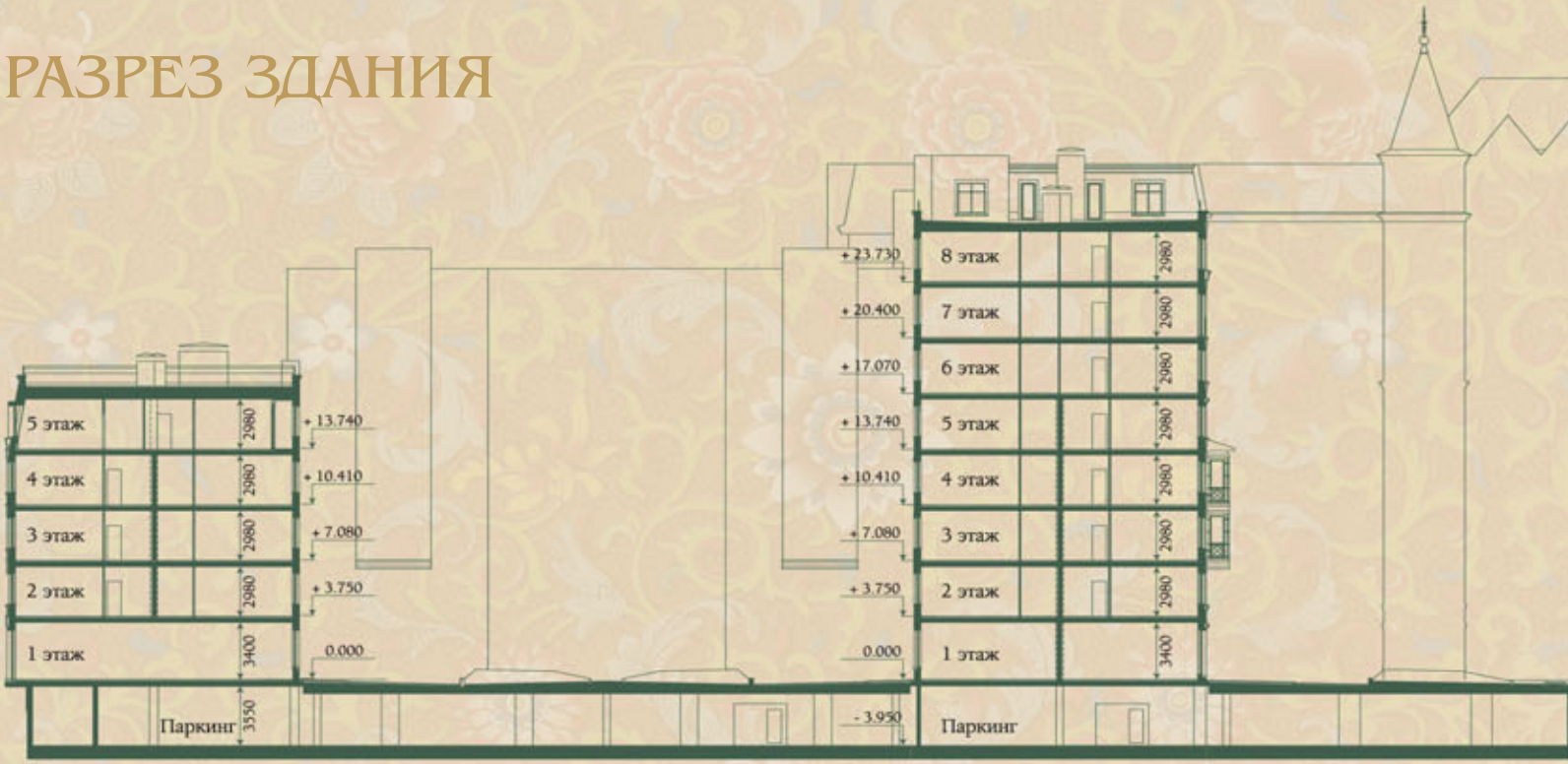
Благоустройство

Территория вокруг дома получит изящное ограждение. Территория внутреннего двора освещена с использованием светильников в пределах выделенных нагрузок.

На территории двора предусматривается ландшафтное озеленение, системы дорожек, мощённых тротуарной плиткой, детские игровые площадки и малые архитектурные формы по индивидуальному дизайн-проекту.*

*Приведенные опции являются проектными, и могут быть частично изменены, подробности в отделе продаж по телефону (812) 688 88 88.

РАЗРЕЗ ЗДАНИЯ





Проектная
высота потолков —
3.40 м



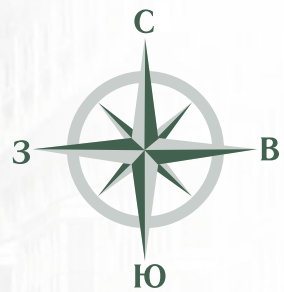
улица Короленко

Басков переулок





Проектная
высота потолков —
2.98–3.00 м



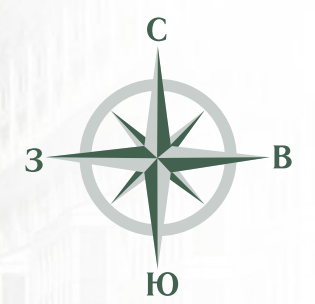
улица Короленко

Басков переулок





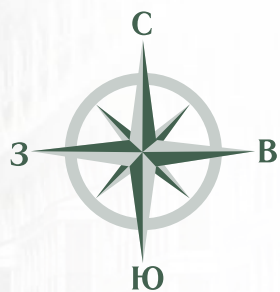
Проектная
высота потолков —
2.98–3.00 м



этаж 4



Проектная
высота потолков —
2.98–3.00 м



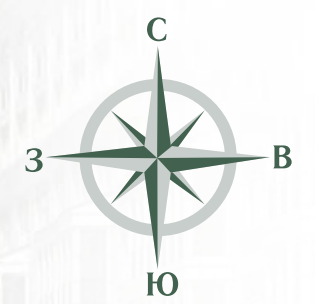
улица Короленко

Басков переулок



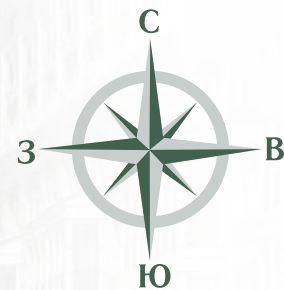


Проектная
высота потолков —
2.98–3.00 м



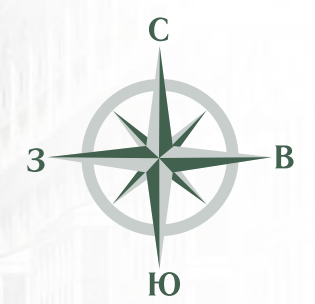


Проектная
высота потолков —
2.98–3.00 м



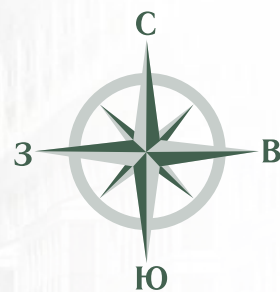


Проектная
высота потолков —
2.98–3.00 м





Проектная
высота потолков —
2.98–3.00 м



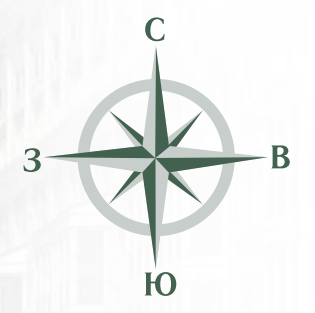
улица Короленко

Басков переулок





Проектная
высота потолков —
2.98–3.00 м



улица Короленко



Продажа квартир и офисов в центре Санкт-Петербурга



«Группа АСР» была образована в 1993 г. в Санкт-Петербурге, и на сегодняшний день является крупнейшей компанией федерального значения. Лидером строительной отрасли Северо-Западного региона основных бизнес-единиц холдинга является девелоперская компания ООО «АСР. Недвижимость — Северо-Запад».

«АСР. Недвижимость — Северо-Запад» объединяет три направления в сфере недвижимости, строящейся в Петербурге: премиальная недвижимость в центре города, недвижимость бизнес-класса, недвижимость массового спроса.



Все направления развиваются согласно общим стандартам в области управления проектами и качества строительства, финансовой и сбытовой политики. За годы работы в элитном сегменте успешно реализовано 46 проектов, находящихся в самых престижных местах исторического центра города. В общей сложности это 98 зданий.

Компания занимает ключевые позиции на рынке статусного жилья, сотрудничая с самыми надежными строительными фирмами Петербурга.

СМОЛЬНЫЙ ПАРК КВАРТАЛ, УТОПАЮЩИЙ В ЗЕЛЕНИ



Смольная набережная, улица Смольного, 4 **Строящийся квартал**

- I очередь – класс premium (блок 1), собственность
- II очередь – класс de luxe, три дома введены в эксплуатацию
- Три дома будут введены в эксплуатацию в 2015 г.
- 12 зданий – 9 жилых домов и 3 коммерческих особняка
- Престижное окружение
- Собственный парк, авторский ландшафтный дизайн
- Охраняемая закрытая территория
- Роскошная отделка холлов

Жилой комплекс «Смольный парк» расположен на левом берегу Невы, там, где река делает крутой поворот и образует Смольную набережную. «Смольный парк» займет площадь более 8 гектаров, здесь появятся новые жилые дома, пешеходные зоны и уютные дворики. Это настоящий зеленый оазис в центре Петербурга. В проекте комплекса воплощено всё, что можно ожидать от жилья премиум-класса — респектабельная локация и выразительные виды из окон.



КОВЕНСКИЙ КЛУБНЫЙ ДОМ В ШАГЕ ОТ НЕВСКОГО



Ковенский переулок, 5

Собственность

- Клубный дом и здание бизнес-центра в двух кварталах от Невского проспекта
- Подземный паркинг
- Фактурный фасад с облицовкой из натурального камня
- В продаже последняя квартира — 4-комнатная (174 кв. м) и два офиса

Комплекс расположен в историческом центре Петербурга. Состоит из двух корпусов — жилого дома и бизнес-центра. Рядом с комплексом памятник архитектуры начала XX века — католический костел Лурдской Божией Матери, знаменитый шедевр, созданный Н. А. Бенуа и М. М. Петерятковичем.

39 РАДИЩЕВА У ТАВРИЧЕСКОГО САДА



Улица Радищева, 39

Строящийся дом рядом с «Парадным кварталом»

- Ввод в эксплуатацию в 2015 году
- Вся инфраструктура фешенебельного квартала:
- Площадь с фонтаном, бутиковая улица-променад
- Фитнес с бассейном
- Ресторан, кофейни
- Медицинский косметический центр, стоматология
- Детский сад
- Интерьерный салон
- Продуктовый магазин
- Поблизости Таврический сад и Овальный сад

Здание в стиле неоклассицизма возводится на улице Радищева в районе пересечения с Кирочной улицей — рядом с Таврическим садом. Дом будет иметь благоустроенную закрытую территорию с внутренним двором и собственный паркинг.

ес
Европа Сити
Живем в Европе



Проспект Медиков, 10

Строящийся квартал бизнес-класса в центре города на Петроградской стороне

- Сданы I и II очереди
- Введение эксплуатации III очереди в 2015 г.
- Европейская отделка
- Функциональные квартиры
- Детский сад с бассейном на территории комплекса
- Навесные фасады из керамических панелей
- Ландшафтный дизайн
- 10 мин до метро «Петроградская»

Фасады домов выполняются по комбинированной технологии, совмещающей панель и навесную конструкцию с облицовкой керамической плиткой нескольких видов: глазурованной, матовой и натуральной без покрытия.

Для каждого корпуса архитекторы разработали оригинальный рисунок фасадов, впрочем, разнообразие сбалансировано — все варианты подчинены общей пропорциональной сетке. При переезде через Большую Невку можно будет увидеть всю перспективу комплекса с Кантемировского моста.

ДОМ НА ДВОРЯНСКОЙ ОСОБО ПРИБЛИЖЕН К ЦЕНТРУ



Улица Куйбышева, 13

Строящийся дом

- Ввод в эксплуатацию в 2015 году
- Рядом Петропавловская крепость
- Уютный благоустроенный дворик
- Коммерческие помещения
- Подземный паркинг

Новый дом на бывшей Дворянской улице строится в одном из старейших привилегированных районов города. Архитектурный облик здания отвечает духу петербургских построек. В шаговой доступности находятся известные достопримечательности: Петропавловская крепость, крейсер-музей «Аврора», особняк Кшесинской, Петровская набережная. Неподалеку зеленые жемчужины Петроградской стороны: большой Александровский парк, сад Троицкой площади, Ботанический сад.

ОСОБНЯК ТРУВОРОВА



Крестовский о-в, наб. Мартынова, 62

Собственность

Общая площадь особняка 1 215,70 кв. м

Площадь собственного земельного участка 0,21 га

Особняк на Крестовском острове в стиле неоклассицизма был построен в 1891 – 1893 гг. по проекту архитектора В. Р. Руктешеля для петербургского археографа и директора Археологического института А. Н. Труворова. Особняк Труворова, расположенный на собственном земельном участке, реконструирован с воссозданием исторического облика. Главный фасад обращен в сторону Елагина острова и выходит окнами на набережную Средней Невки. Прилегающая территория благоустроена.

Здание выглядит импозантно: парадный фасад, выходящий на набережную Мартынова, эффектно подчеркивают восстановленный лепной декор с полуколоннами и маскаронами (львиные маски) и большие арочные окна, из которых открывается чарующий вид на парк Елагина острова.

Особняк продается с полностью готовой внутренней отделкой.



Виленский переулок, 14

Эксклюзивный особняк в «Парадном квартале»

- Введен в эксплуатацию
- Общая площадь особняка — 12 047,80 кв. м
- Собственный паркинг на 60 м/мест, а также дополнительные м/места в паркинге «Парадного квартала»
- Воссозданный исторический особняк
- В составе премиального офисно-жилого комплекса «Парадный квартал»
- Статусное местоположение, избранное окружение
- Последнее офисное здание «Парадного квартала»

Георгиевский особняк – это воссозданное историческое здание Преображенского полка постройки 1800 – 1804 г. г. Четырехэтажное здание особняка с техническим этажом и собственным подземным паркингом имеет облик, отвечающий архитектурным традициям Петербурга. Здание состоит из двух корпусов, соединенных между собой витражной перемычкой. Предусмотрено несколько входов и лифты для подъема из паркинга на любой этаж. «Георгиевский» особняк сдается без отделки.

Застройщики:
ОАО «СКВ СПб» и ООО «ЛСР. Недвижимость- СЗ»
Проектные декларации на сайте www.6888888.ru



(812) 688 88 88

www.6888888.ru

Центр продаж: Санкт-Петербург, Кирочная ул., 39



Застройщик ООО «ЛСР. Недвижимость-СЗ»
Проектная декларация на сайте: www.6888888.ru

